

## CONOCER &amp; DISFRUTAR

## CIEMPOZUELOS

COMUNIDAD DE MADRID

PLANO-GUÍA TURÍSTICO

## RUTAS TURÍSTICAS DE SENDERISMO Y CICLISMO



## Turismo Ciempozuelos

Plaza de la Constitución, 9  
91 893 00 04  
turismo@ayto-ciempozuelos.org  
www.ayto-ciempozuelos.org



TURISMO ACTIVO Y DE NATURALEZA | CICLOTURISMO



## Cómo llegar

## Ubicación y accesos al municipio

Situado a una media hora de la ciudad de Madrid, Ciempozuelos disfruta de una ubicación privilegiada. Se puede acceder fácilmente a nuestro municipio en vehículo propio, desde la Autovía A-4, y existe también la posibilidad de llegar al municipio en transporte público, a través del tren de Cercanías o en autobús interurbano, como el 426; consulta los horarios y rutas en [www.crtm.es](http://www.crtm.es).

## ESPACIOS NATURALES DESTACADOS

- Parque Regional del Sureste
- Red Natura 2000



## Ciempozuelos, un lugar único

El municipio de Ciempozuelos constituye, sin duda, uno de los lugares de mayor interés del sur de la Comunidad de Madrid, enclavado en la comarca de Las Vegas, de tradición agrícola y de gran valor natural y cultural.

Nuestro acogedor casco urbano, en el que podrás admirar destacados monumentos y degustar una sabrosa gastronomía, es el punto de partida idóneo para recorrer y descubrir nuestro valioso entorno natural más cercano, tan sorprendente como desconocido.

Ciempozuelos ofrece una infinidad de posibilidades para disfrutar de la naturaleza y el ecoturismo.

A través de nuestra red de rutas de senderismo y ciclismo, te invitamos a recorrer el término de Ciempozuelos y los alrededores, en donde descubrirás humedales llenos de aves, de reconocida fama, frondosos bosques de ribera, junto al río Jarama, e impresionantes cortados yesíferos, formados hace millones de años.

¡Descubre nuestro entorno natural!



El río Jarama, a su paso por Ciempozuelos

## Puerta de entrada al Parque Regional del Sureste

Ciempozuelos es una de las puertas de entrada al Parque Regional del Sureste, considerado uno de los espacios protegidos de mayor valor ambiental de toda la región madrileña, albergando numerosos lugares y parajes de gran atractivo.

Nuestra localidad se considera, por ello, un lugar idóneo para el ecoturismo y el turismo en contacto directo con la naturaleza. Lejos del bullicio de la gran ciudad, Ciempozuelos atesora una infinidad de sorpresas para quienes descubren, por primera vez, uno de los más fascinantes destinos del sur del territorio madrileño.



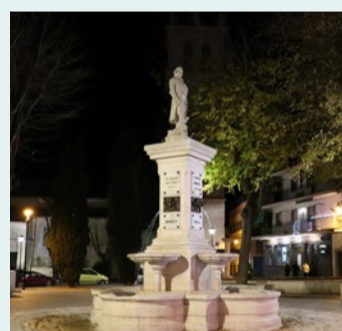
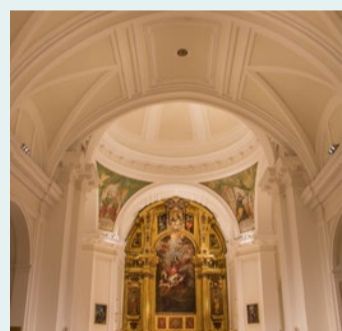
## Monumentos y otros lugares de interés

En el casco urbano de Ciempozuelos encontrarás monumentos tan destacados como la Iglesia de Santa María Magdalena, de origen renacentista, con una imponente torre.

Sobresale a su vez, por su interés, la Plaza de la Constitución, que mantiene su esencia y su atractivo, flanqueada por antiguos edificios porticados en madera, en donde se ubica el Ayuntamiento.

Podrás admirar, además, paseando por las calles y plazas de Ciempozuelos, numerosos ejemplos de arquitectura tradicional y descubrirás la antigua historia de nuestra villa, que se remonta a hace varios siglos.

¡En nuestra localidad te aguardan mil y un rincones llenos de encanto!



## Ayuntamiento y Plaza de la Constitución

En la Plaza de la Constitución, la más importante del municipio, se ubica el Ayuntamiento **1**, además de otros edificios, como el antiguo edificio consistorial, con su llamativa torre del reloj **2** y el edificio de la antigua biblioteca **3**. Esta plaza porticada recuerda a otras plazas históricas castellanas, siguiendo la tradición renacentista. Surgió como lugar de intercambio comercial, y hoy en día la plaza constituye un punto de encuentro para los vecinos del municipio y es el lugar de celebración de nuestras fiestas.

## Iglesia de Santa María Magdalena

Su origen se remonta a finales del siglo XV o principios del s. XVI, al periodo renacentista. Destaca la torre campanario **4**, bien visible desde la Plaza de Ventura Rodríguez, construida con sillares de piedra caliza de Colmenar de Oreja. Posteriormente la iglesia fue ampliada, y durante el s. XVII se anexionó una cabecera barroca de ladrillo. En su interior, merece una especial mención el magnífico retablo barroco y un gran óleo, del pintor Claudio Coello **5**, uno de los tesoros de nuestro municipio.

## Plaza de Ventura Rodríguez

Esta plaza, dedicada al ilustre arquitecto Ventura Rodríguez (1717-1785), nacido en Ciempozuelos, se sitúa muy próxima a la Plaza de la Constitución, estando de hecho unidas hasta el siglo XVI, cuando se construyó en un lateral de la plaza la Iglesia de Santa María Magdalena. Antiguamente se ubicaba en esta plaza el abrevadero y un antiguo lavadero, hoy desaparecido. El monumento a Ventura Rodríguez, que preside el centro de la plaza y cuenta con una fuente, se levantó en el año 1898.

## Rutas de senderismo y ciclismo

Gracias a la privilegiada ubicación de Ciempozuelos, es posible disfrutar al máximo de nuestro entorno natural y de nuestras rutas turísticas, durante todo el año. La primavera y el otoño, con unas temperaturas más agradables, son quizás las estaciones idóneas para recorrer nuestras rutas, pero el invierno y el verano son también épocas muy apropiadas.



Disfrutarás, en nuestro municipio, y a través de nuestras rutas turísticas, de una llamativa variedad de ecosistemas y de lugares de gran valor natural, en los que viven numerosas especies de fauna y flora.

Una mención especial merecen enclaves como el Soto Gutiérrez, de enorme importancia para las aves, o el Barranco del Butarrón.

¡No te pierdas nuestras rutas de senderismo y ciclismo!

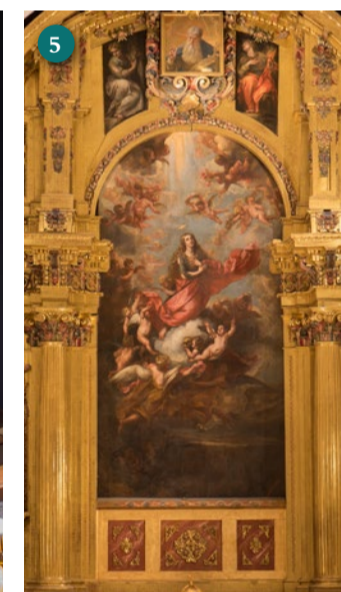
## CiclaMadrid, una apuesta por el cicloturismo

Por nuestro municipio discurre el trazado de CiclaMadrid, uno de los recorridos turísticos más completos del territorio madrileño.

- CiclaMadrid
- Carreteras
- Patrimonio Mundial
- Villas de Madrid
- Parque Regional del Sureste
- Red Natura 2000



En concreto, por Ciempozuelos discurre la Etapa 17. "Parque del Sureste y Paisaje Cultural de Aranjuez", de 26 km de longitud, que une las localidades de Valdemoro y Aranjuez.



## Museos y exposiciones

Si te interesan las exposiciones y museos, puedes visitar en la Biblioteca Municipal Almudena Grandes, la exposición sobre "Las Salinas Espartinas", un yacimiento arqueológico declarado Bien de Interés Cultural (BIC). En la Casa de la Cultura te aguarda la exposición sobre "El Vaso Campaniforme" y la Edad de Bronce. Visitas concertadas: en el Convento de Oblatas del Santísimo Redentor, el Monasterio Alcantarino y el Museo Congregacional; y en el Centro San Juan de Dios, el Archivo del Patrimonio del Arte Psicológico.



## Las minas de agua

Desde el siglo XIV, o incluso antes, el abastecimiento de agua se efectuaba principalmente mediante galerías subterráneas excavadas, denominadas "minas de agua". De esta forma se abastecían las fuentes públicas, abrevaderos, aljibes... algunas llegaban hasta la vega y se utilizaban para regar campos y huertos. La facilidad de excavación, gracias a los suelos yesíferos y la robustez de las cavidades, hizo proliferar la construcción de "minas", de cuevas o bodegas bajo las viviendas y de pozos de captación de agua; tantos, que de ahí viene el topónimo de Ciempozuelos. Reserva tu visita en [turismo@ayto-ciempozuelos.org](mailto:turismo@ayto-ciempozuelos.org).

## ¡Visita nuestros establecimientos!

Ciempozuelos es un pueblo con mucha vida... ¡y muchos establecimientos turísticos!

Por su variedad, destaca la hostelería: podrás elegir entre un extenso listado de bares y restaurantes en los que saborear nuestra gastronomía local.

Tienes también varios alojamientos y numerosos comercios tradicionales y más modernos, con tiendas de alimentación, panaderías, de decoración, librerías, de moda, etc.

Más información.



## Establecimientos turísticos

## Alojamientos

## Hotel Las Estrellas

C/ Las Estrellas, 73  
91 893 2216

## Hostal El Volante

C/ de la Cruz Antigua, 24  
91 809 33 71

## Apart. Turístico El Volante

C/ Violeta, 84

## Hostal Ciempozuelos

C/ Jerónimo del Moral, 8  
654 05 64 32

## Bares y restaurantes

## Cafetería Plaza Mayor

Plaza Mayor, 18  
91 821 34 11

## El Tapeo

C/ España, 8  
91 026 76 70

## El Volante

C/ de la Cruz Antigua, 24  
91 809 33 71

## La Casona

C/ de José María Benito Serra, 5  
91 893 38 49

## Navarrete's Bar and Grill

C/ Malteros, 1  
91 893 14 13

## Taberna La Barra

C/ España, 5  
692 40 01 24

## Tanit Gastro Bar

Avenida de Belén, 31  
910 22 62 82

## Casa Bote

C/ España, 22  
91 893 03 70

## Ischadía

C/ Jerónimo del Moral, 45  
91 893 18 78

## La Kedada

Plaza de la Constitución, 19  
689 03 76 19

## La Tinaja

C/ Doctor Rivas, 4  
689 03 76 19

## La Tortuga

Paseo de la Estación, 3  
91 893 26 08

## La Taberna de Alejo

Plaza del Pintor Goya, 8  
623 47 18 74

## La Terraza

C/ San Sebastian, 41  
91 385 19 78

## Lumika

Plaza de la Constitución, 15  
603 26 21 68

## La Serradora

Plaza de la Constitución, 2  
91 893 46 09

## Churrería Siger

C/ Mayor, 27  
918 93 37 19

## La Churrería de Alejandro

C/ de España, 10  
620 31 17 18

## La Fábrica

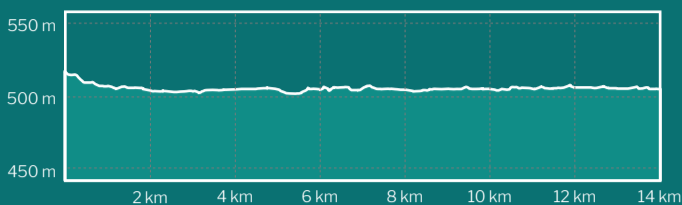
C/ Águila, 3  
91 825 78 07



## RUTA DE LAS VEGAS

Este atractivo recorrido, sin apenas desnivel, nos conduce a algunos de los enclaves de mayor interés de nuestro municipio, recorriendo buena parte de las vegas y cultivos, próximos al río Jarama, al noreste del pueblo.

La ruta nos permitirá visitar el paraje de Soto Gutiérrez, considerado uno de los lugares más destacados para la observación de aves de toda la Comunidad de Madrid. En esta zona en la que se alternan lagunas estacionales, cultivos de regadío y bosques de ribera, se han llegado a observar... ¡más de 200 especies de aves!



- Longitud: 14 km
- Tipo: Circular
- Tiempo, a pie: 4 h
- Dificultad: Baja
- Tiempo, en bici: 1 h y 30 m



## ¡Disfruta de nuestra red de rutas turísticas!

En nuestro municipio encontrarás una infinidad de posibilidades para disfrutar del senderismo, del ciclismo y de muchas otras actividades al aire libre, como la observación de aves, en contacto con la naturaleza.

La completa red de rutas de senderismo y ciclismo de Ciempozuelos te permitirá descubrir algunos de los rincones más espectaculares de nuestro término, como el Soto Gutiérrez, los cerros y barrancos yesíferos, o nuestros bosques de ribera, junto al río Jarama.

**Todas las rutas discurren por caminos públicos.**

## RUTA DEL RÍO JARAMA

Esta ruta nos conducirá desde el casco urbano a orillas del río Jarama. El recorrido se inicia junto al polideportivo municipal, discuriendo la primera parte por el Camino de la Cuesta Alta, asfaltado y por donde pueden circular los coches (mucha atención en este tramo).

Tras cruzar la carretera (con la máxima precaución), la ruta discurre por una Vía Pecuaría, atravesando una zona de vegas y cultivos de regadío, que se inundan parcialmente durante los meses de primavera y verano, atrayendo a diversos especies de aves. El recorrido finaliza a orillas del río Jarama.



- Longitud: 4,2 km (ida)
- Tipo: Ida y vuelta
- Tiempo, a pie: 1 h 30 min (ida)
- Dificultad: Baja
- Tiempo, en bici: 25 min (ida)

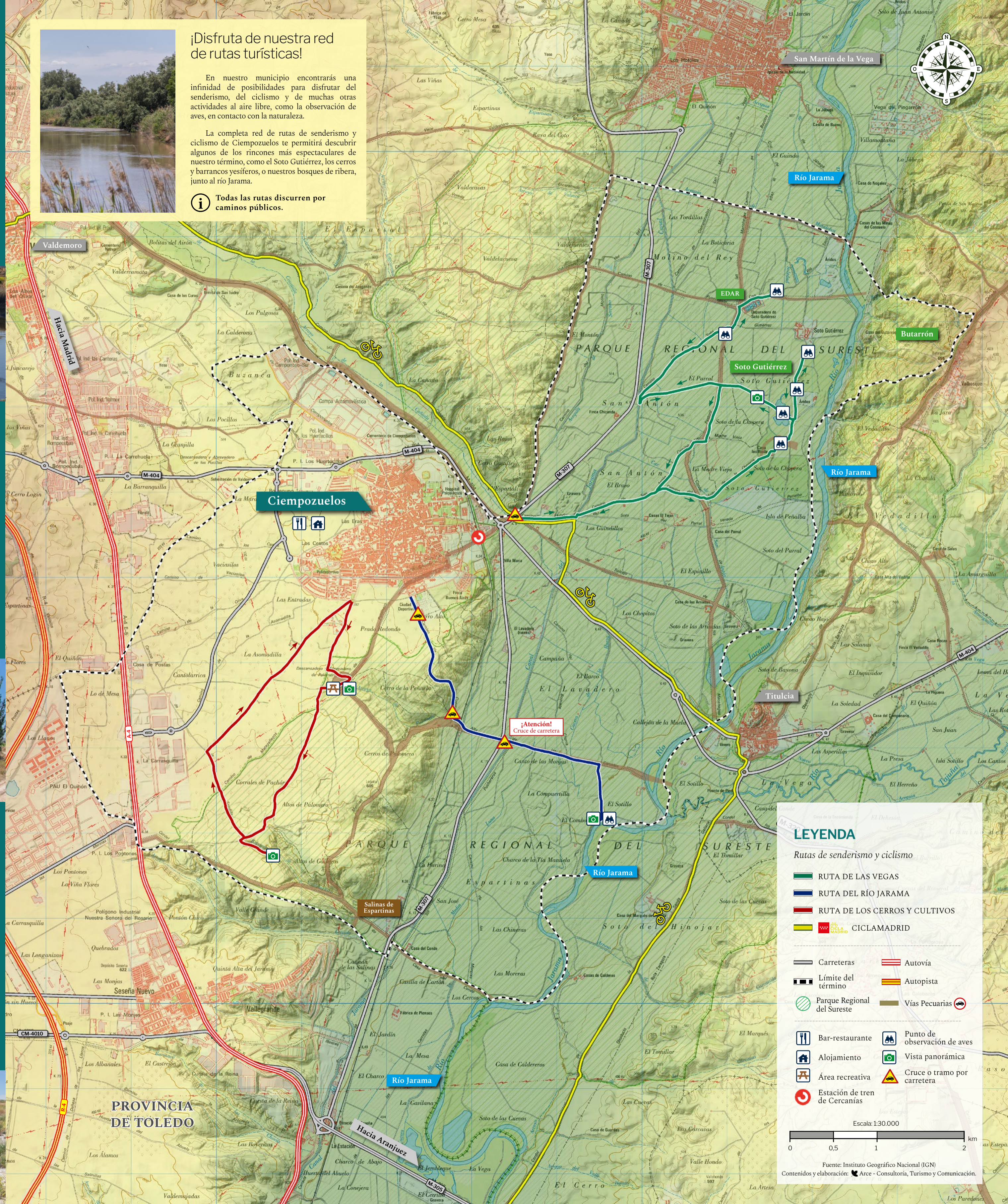
## RUTA DE LOS CERROS Y CULTIVOS

Cómoda ruta circular, en torno a los cerros y los cultivos cerealistas, con algunos olivares, que se extienden al suroeste del pueblo. Cuenta con un área recreativa, en el arroyo Palomero, en cuyos alrededores podremos admirar la singular vegetación y fauna que atesoran los cerros yesíferos de nuestro municipio.

El recorrido permite asomarse al barranco o valle de Valdelachica, en donde se ubican las antiguas Salinas de Espartinas, declaradas Bien de Interés Cultural, con varios yacimientos arqueológicos. La ruta regresa a Ciempozuelos, atravesando una amplia llanura cultivada, de interés para las aves esteparias y otras especies.



- Longitud: 8,2 km
- Tipo: Circular
- Tiempo, a pie: 2 h 30 min
- Dificultad: Baja
- Tiempo, en bici: 45 min



### LEYENDA

Rutas de senderismo y ciclismo

- RUTA DE LAS VEGAS
- RUTA DEL RÍO JARAMA
- RUTA DE LOS CERROS Y CULTIVOS
- CICLAMADRID

---

- Carreteras
- Límite de término
- Parque Regional del Sureste
- Autovía
- Autopista
- Vías Pecuarías

---

- Bar-restaurante
- Alojamiento
- Área recreativa
- Estación de tren de Cercanías
- Punto de observación de aves
- Vista panorámica
- Cruce o tramo por carretera

Escala: 1:30.000

Fuente: Instituto Geográfico Nacional (IGN)  
 Contenidos y elaboración: ARCE - Consultoría, Turismo y Comunicación.